



# POLI-FLEX® IMAGE

## MATERIAŁY ODBLASKOWE



**3M Scotchlite®**

4781 REFLEX SILVER 3M

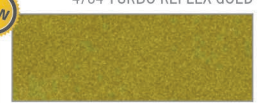


### TURBO REFLECTIVE

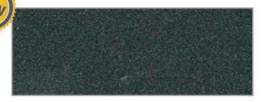
4783 TURBO REFLEX SILVER



4784 TURBO REFLEX GOLD



4785 TURBO REFLEX BLACK



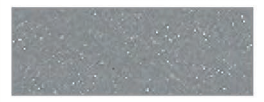
### PREMIUM REFLECTIVE

4782 PREMIUM REFLEX



### NYLON REFLECTIVE

4882 REFLEX NYLON



4212 GOLD



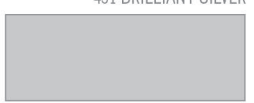
4213 SILVER



421 BRILLIANT GOLD



431 BRILLIANT SILVER



4214 DIMENSION WHITE



4215 DIMENSION BLACK



4790 LUMINOUS



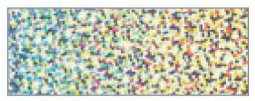
484 PAINT ANTIQUE SILVER



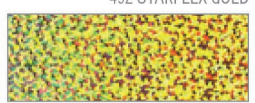
485 PAINT PINK



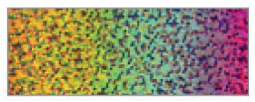
491 STARFLEX SILVER



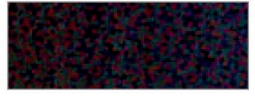
492 STARFLEX GOLD



496 STARFLEX RAINBOW



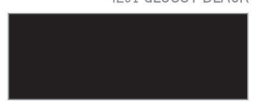
499 STARFLEX BLACK



4290 GLOSSY WHITE



4291 GLOSSY BLACK



4293 GLOSSY GOLD



4225 BLACK CARBON



4280 CAMOUFLAGE



4281 LEOPARD



4282 ZEBRA



4950 BLACKBOARD



4922 ROSE GOLD



4921 BRIGHT GOLD



4931 BRIGHT SILVER



4924 BRIGHT COPPER



4925 BRIGHT PINK



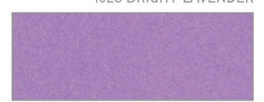
4926 BRIGHT RED



4927 BRIGHT BLUE



4928 BRIGHT LAVENDER





POLI-FLEX® IMAGE to wysokiej jakości folia termotransferowa o modnych wzorach i specjalnych wykończeniach powierzchni.

Folia POLI-FLEX® IMAGE przeznaczona jest do takich tekstyliów, jak bawełna, mieszanki poliestru z bawełną oraz poliestru z akrylem. POLI-FLEX® IMAGE może być używana do tworzenia napisów na koszulkach, odzieży sportowej, rekreacyjnej i markowej, torbach sportowych i artykułach promocyjnych.

POLI-FLEX® IMAGE można wycinać za pomocą wszystkich dostępnych na rynku ploterów. Zalecamy użyć standardowy nóż o nachyleniu 45°. Po wybraniu wyciętej grafiki, wzór przenosi się na tkaninę za pomocą prasy termicznej.

Podkład poliestrowy z POLI-FLEX® STARFLEX, BRILLIANT, DIMENSION i 4212 GOLD / 4213 SILVER należy usunąć na zimno.

Podkład poliestrowy wszystkich innych produktów POLI-FLEX® IMAGE powinien zostać usunięty na gorąco.

#### Właściwości

Produkty POLI-FLEX® IMAGE są przeznaczone do prania w temp. do 60°C i nadają się do czyszczenia na sucho i suszenia w suszarce, natomiast POLI-FLEX® STARFLEX, 4212 GOLD / 4213 SILVER i 4290-4295 GLOSSY są odpowiednie tylko do prania w temp. do 40°C.

W przypadku POLI-FLEX® BRILLIANT zalecamy tylko pranie ręczne.

POLI-FLEX® DIMENSION nie nadaje się do czyszczenia na sucho i suszenia w suszarce.

Nylon i tekstylia z impregnacją hydrofobową nie są odpowiednie do termotransferu. W takim wypadku zalecamy użycie POLI-FLEX® NYLON.

POLI-FLEX® 4781 REFLEX SILVER nadaje się do transferu na niepowlekany nylon. W przypadku nylonu pokrytego dowolnym rodzajem powłoki należy sprawdzić przyleganie lub zalecamy użycie POLI-FLEX® 4882 REFLEX ECO NYLON.

Gwarancją bezpiecznego i długotrwałego połączenia POLI-FLEX® IMAGE jest przestrzeżenie określonej temperatury i ciśnienia. Zalecamy wykonać testy przed właściwą produkcją. POLI-FLEX® IMAGE to folia termotransferowa ze specjalnymi efektami optycznymi, które są wyposażone w samoprzylepny podkład poliestrowy, umożliwiającą repozycję.

#### Wymiary

0,5 x 25m

Inne wymiary i kolory specjalne dostępne na zamówienie.

	Bawełna	Bawełna/poliester (mieszanka)	Poliester/akryl (mieszanka)
POLI-FLEX® IMAGE	160°C / 15 s. / 3 bary (średni nacisk)		
POLI-FLEX® DIMENSION	160°C / 25 s. / 3 bary (średni nacisk)		
POLI-FLEX® 4921 / 4922 / 4924 / 4931 / 4950	130°C / 5 s. / 3 bary (średni nacisk)		

**20  
20**  
LAT  
JESTEŚMY  
Z WAMI!

#### CENTRALA HANDLOWA WARSZAWA

ul. Annopol 3  
03-236 Warszawa  
+48 (22) 660 48 50 (-9)  
sico@sico.pl

#### ODDZIAŁ KRAKÓW

al. Jana Pawła II 178  
31-982 Kraków  
+48 (12) 666 00 40 (-9)  
krakow@sico.pl

#### ODDZIAŁ BYDGOSZCZ

ul. Warmińskiego 24  
85-054 Bydgoszcz  
+48 (52) 522 80 60 (-9)  
bydgoszcz@sico.pl

#### ODDZIAŁ ŁÓDŹ

ul. Wojska Polskiego 190  
91-726 Łódź  
+48 (42) 620 06 20 (-9)  
lodz@sico.pl

#### ODDZIAŁ GDAŃSK

ul. Kaprów 4B  
80-316 Gdańsk-Oliwa  
+48 (58) 500 42 60 (-9)  
gdansk@sico.pl

#### ODDZIAŁ POZNAŃ

ul. Szkótkarska 25  
62-002 Suchy Las  
+48 (61) 600 70 10 (-9)  
poznan@sico.pl

**SICO POLSKA**  
dobra strona druku... [www.sico.pl](http://www.sico.pl)