

CJV150 Series
CJV150-75/107/130/160

Seria CJV150 zapewnia...

Wysokiej jakości druk i dokładne, równe cięcie umożliwiające realizację setek różnego rodzaju innowacyjnych i wyjątkowych pomysłów.



CJV150-75

Nieskomplikowane etykiety i naklejki

Skromnych rozmiarów ploter CJV150-75 jest idealny do druku etykiet, naklejek i oznakowań w miejscu sprzedaży.



CJV150-130

Większe materiały marketingowe i oznakowanie w miejscu sprzedaży

Szerszy, a przy tym zajmujący niewielką przestrzeń ploter zapewnia jeszcze większą elastyczność.



CJV150-107

Banery i duże plakaty

CJV150-107 umożliwia szybki druk wysokiej jakości. Jest doskonały do druku banerów typu pop-up oraz dużych plakatów.



CJV150-160

Ekonomiczna produkcja wysokiej jakości oznakowań o dużych rozmiarach oraz grafiki samochodowej

Ploter CJV150-160 posiada największą szerokość roboczą spośród urządzeń tej serii, dzięki czemu jest w stanie zaspokoić różnorodne potrzeby dla szerokiego wachlarza zastosowań.

Liczne funkcje modeli CJV150 zapewniają druk wysokiej jakości oraz dokładne wycinanie, dzięki czemu produkcja etykiet, naklejek i folii samochodowych jest niezwykle łatwa.

Funkcja ciągłego wykrywania markerów umożliwia nieprzerwane cięcie mediów.

CJV150 automatycznie wykrywa markery umieszczone na mediach przez oprogramowanie RasterLink6 i dokładnie wycina linie konturowe dzięki prowadzonej jednocześnie automatycznej kalibracji.



Druk i wycinanie mediów bez markerów / Funkcja „Wytnij i drukuj”

Media o długości do 1 m nie wymagają markerów, co ogranicza ilość odpadów.

Funkcja korekty segmentów ułatwia wycinanie precyzyjne wydruków o większej długości.

Funkcja ta wykrywa markery pośrednie i umożliwia czteropunktową korektę każdego segmentu, dzięki czemu media o większej długości są wycinane dokładnie po obrzeżach nawet jeśli obraz ulegnie przesunięciu.

Funkcja overcut oraz funkcja docinania rogów zapewniają wyraźne docinanie brzegów obrazu i eliminują powstawanie odpadów.

Funkcja overcut umożliwia dokładne wycięcie brzegów bez odpadów materiału poprzez cięcie poprzeczne w początkowej i końcowej pozycji wycinania konturów. Funkcja docinania rogów zapewnia dokładne wycięcie rogów poprzez cięcie poprzeczne na każdym rogu.



Funkcja automatycznej zmiany siły zacisku klamer umożliwia nieprzerwaną pracę plotera.

Siła zacisku klamer przytrzymujących media jest automatycznie optymalizowana dla funkcji druku i funkcji wycinania. W trakcie długich serii nie jest konieczne ręczne dostosowywanie siły zacisku przez operatora.

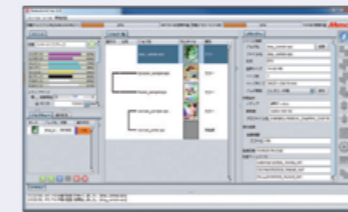
Funkcja „Wytnij i drukuj” poprawia jakość pracy na cienkich materiałach.

Dzięki wycinaniu mediów przed drukiem zapobiega ona często spotykanym problemom, takim jak oddzielanie się folii i nieprawidłowe docięcie.

Uniwersalne metody cięcia odpowiadają na potrzeby związane z różnym rodzajem aplikacjami.

„Nadcinanie” materiału pozwala na różnego rodzaju nacinanie i wycinanie matrycowe z pozostawieniem kilku punktów nieprzeciętych, dzięki czemu obraz pozostaje na mediach. „Wycinanie matrycowe” całkowicie wycina wydrukowany obraz z mediów. „Wycinanie perforacyjne” wykorzystywane jest przy wycinaniu obrazów z mediów przez tworzenie linii zgięcia.

Raster Link 6
Intuicyjna i wygodna obsługa



1. Przejrzyste ikony umożliwiają intuicyjną i wygodną obsługę



2. Powiązane funkcje wyświetlane są w jednym oknie, co ułatwia obsługę oprogramowania, a opcja „Dodaj do ulubionych” umożliwia zapisanie regularnie używanych layoutów



3. Postępy druku można śledzić na głównym ekranie

Zaawansowane oprogramowanie RIP maksymalnie zwiększa wydajność

Druk 3-warstwowy
Umożliwiają jednoczesne drukowanie 3 warstw:
np. kolor -> biały -> kolor

Funkcja aktualizacji przez Internet:
Funkcja ta umożliwia łatwą aktualizację oprogramowania oraz pobieranie profili przez Internet.

Specyfikacja serii CJV150

| | CJV150-75 | CJV150-107 | CJV150-130 | CJV150-160 |
|------------------------------|---|---------------------|---------------------|---------------------|
| Głowica | Głowica piezo On-demand | | | |
| Rozdzielczość druku | 360dpi, 540dpi, 720dpi, 1080dpi, 1440dpi | | | |
| Maksymalna szerokość druku | 800mm | 1090mm | 1361mm | 1610mm |
| Maksymalna szerokość mediów | 810mm | 1100mm | 1371mm | 1620mm |
| Atrament | Atramenty solwentowe SS21 (C, M, Y, K, Lm, Lk, Ok, W, Si) BS3 (C, M, Y, K) - dostępne wyłącznie poza UE Wodne atramenty sublimacyjne Sb53 (Bl, M, Y, K, Dk, Lb, Lm) - nie jest kompatybilne z modelem CJV150-75 | | | |
| Rodzaj / kolor atramentu | | | | |
| Rozmiar opakowania atramentu | SS21: kartridż 440 ml / opakowanie 2l* BS3: opakowanie 600 ml/2l* Sb53: kartridż 440 ml / opakowanie 2l* | | | |
| System cyrkulacji atramentu | MCT (Mimaki Circulation Technology) kolor | | | |
| Grubość mediów | 1 mm lub mniej | | | |
| Waga mediów w roli | 40 kg lub mniej | | | |
| Certyfikaty | VCCI class A / FCC class A / ETL UL 60950 CE Marking (EMC, Low voltage, and Machinery directive) / CB RoHS / REACH and Energy Star / RCM | | | |
| Interfejs | USB 2.0, LAN do funkcji powiadomiania przez e-mail | | | |
| Zasilanie | Single-phase (AC 100-20V / AC 220-240V) | | | |
| Pobór mocy | 100V: 1,44 kW x 1 lub mniej, 200 V: 1,92 kW x 1 lub mniej | | | |
| Środowisko pracy | Temperatura: 20-30 °C, Wilgotność: 35-65% wilgotność względna (bez kondensacji) | | | |
| Wymiary (Szer. x Gl. x Wys.) | 1965 x 700 x 1392mm | 2255 x 700 x 1392mm | 2525 x 700 x 1392mm | 2775 x 700 x 1392mm |
| Waga | 126kg | 142kg | 157kg | 168kg |

*1: Kolor biały i srebrny dostępne tylko w kartridżach 220ml
*2: Opcja MBIS3 (Mimaki Bulk Ink System 3) wymaga użycia 2l opakowań

Opcje

| Produkt | Nr produktu |
|---|-----------------------|
| Drying fan 75 / Drying fan 107 | OPF-J0369 / OPT-J0368 |
| Exhaust kit 75 / Exhaust kit 107 | OPF-J0372 / OPT-J0371 |
| 150-75 Static sheet / 150-107 Static sheet | OPT-J0374 / OPT-J0373 |
| Drying fan 130 / Drying fan 160 | OPT-J0352 / OPT-J0351 |
| Exhaust kit 130 / Exhaust kit 160 | OPT-J0354 / OPT-J0353 |
| Static prevention sheet 130 / Static prevention sheet 160 | OPT-J0357 / OPT-J0355 |
| AMF130 Kit / AMF160 Kit | OPT-J0360 / OPT-J0359 |
| Jig-Head gap check | OPF-J0375 |
| MBIS3 (Mimaki Bulk Ink System) | OPT-J0364 |
| Eco case for 600 ml ink bag | OPT-J0361 |

Materiały eksploatacyjne

| Produkt | Kolor | | | |
|---------------|---------------|-------------|----------------|------------------|
| SS21 | Cyan | SPC-0501C | 440ml kartridż | |
| | Magenta | SPC-0501M | | |
| | Yellow | SPC-0501Y | | |
| | Black | SPC-0501K | | |
| | Light Cyan | SPC-0501LC | | |
| | Light Magenta | SPC-0501LM | | |
| | Orange | SPC-0501Or | | |
| | Light Black | SPC-0501Lk | | |
| | White | SPC-0504W-2 | | 220ml kartridż |
| | Silver | SPC-0504Si | | 220ml kartridż |
| BS3 | Cyan | SPC-0588C | 2l opakowanie | |
| | Magenta | SPC-0588M | | |
| | Yellow | SPC-0588Y | | |
| | Black | SPC-0588K | | |
| | Light Cyan | SPC-0588LC | | |
| | Light Magenta | SPC-0588LM | | |
| | Orange | SPC-0588Or | | |
| | Light Black | SPC-0588Lk | | |
| | Cyan | SPC-0667C | | 600ml opakowanie |
| | Magenta | SPC-0667M | | |
| Yellow | SPC-0667Y | | | |
| Black | SPC-0667K | | | |
| Cyan | SPC-0693C | | | |
| Magenta | SPC-0693M | | | |
| Yellow | SPC-0693Y | | | |
| Black | SPC-0693K | | | |
| Sb53 | Blue | SB53-BL-44 | 440ml kartridż | |
| | Magenta | SB53-M-44 | | |
| | Yellow | SB53-Y-44 | | |
| | Black | SB53-K-44 | | |
| | Deep Black | SB53-DK-44 | | |
| | Light Blue | SB53-LBL-44 | | |
| | Light Magenta | SB53-LM-44 | | |
| | Blue | SB53-BL-2L | | 2l opakowanie |
| | Magenta | SB53-M-2L | | |
| | Yellow | SB53-Y-2L | | |
| Black | SB53-K-2L | | | |
| Deep Black | SB53-DK-2L | | | |
| Light Blue | SB53-LBL-2L | | | |
| Light Magenta | SB53-LM-2L | | | |

Wydajne plotery drukujące w przystępnej cenie

UNIWERSALNE FUNKCJE CIĘCIA I DRUKU

SICO POLSKA
dobra strona druku... www.sico.pl

CENTRALA HANDLOWA
WARSZAWA
ul. Annopol 3
03-236 Warszawa
+48 (22) 660 48 50 (-9)
sico@sico.pl

ODDZIAŁ KRAKÓW
al. Jana Pawła II 178
31-982 Kraków
+48 (12) 666 00 40 (-9)
krakow@sico.pl

ODDZIAŁ BYDGOSZCZ
ul. Warmińskiego 24
85-054 Bydgoszcz
+48 (52) 522 80 60 (-9)
bydgoszcz@sico.pl

ODDZIAŁ ŁÓDŹ
ul. Wojska Polskiego 190
91-726 Łódź
+48 (42) 620 06 20 (-9)
lodz@sico.pl

ODDZIAŁ GDAŃSK
ul. Kaprow 4B
80-316 Gdańsk-Oliwa
+48 (58) 500 402 60 (-9)
gdansk@sico.pl

ODDZIAŁ POZNAŃ
ul. Szkołkarska 25
62-002 Suchy Las
+48 (61) 600 70 10 (-9)
poznan@sico.pl

Mimaki
AUTHORISED PARTNER

SG
SIGN &
GRAPHICS

Mimaki
AUTHORISED PARTNER



Mimaki
AUTHORISED PARTNER

Zintegrowany, specjalistyczny i wydajny ploter drukująco-tnący w przystępnej cenie.

Seria ploterów drukująco-tnących CJV150 firmy Mimaki zapewnia wysoką wydajność oraz możliwości kreatywnego i uniwersalnego wykorzystania dzięki atramentom w żywych kolorach, w tym – nowość – w kolorze srebrnym, pomarańczowym i jasnoczarnym, oferowanym producentom oznakowań, grafik wystawowych i drukarniom w przystępnych cenowo pakietach.

INŻYNIERYJNA PERFEKCJA I KREATYWNA INNOWACJA

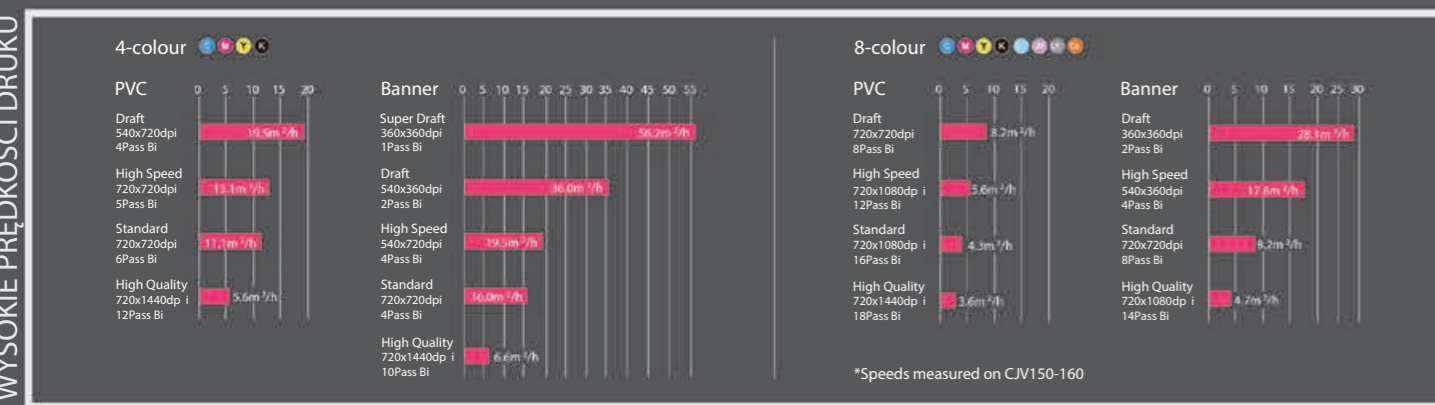
Firma Mimaki Engineering, założona w Japonii w 1975 r. przez lata pracowała na osiągnięcie pozycji globalnego lidera z bazami operacyjnymi w krajach Azji i Pacyfiku, Europy i w Stanach Zjednoczonych.

Znana z nagradzanej wydajności swoich produktów, niezrównanej jakości konstrukcji i innowacyjnej technologii, firma Mimaki jest wiodącym producentem szerokoformatowych ploterów do druku atramentowego i wycinarek przeznaczonych na rynek oznakowań i poligrafii, rynek tekstylny, odzieżowy i rynki przemysłowe. Mimaki oferuje też pełną gamę produktów dodatkowych: sprzęt, oprogramowanie oraz materiały eksploatacyjne, takie jak atramenty i ostrza do cięcia.

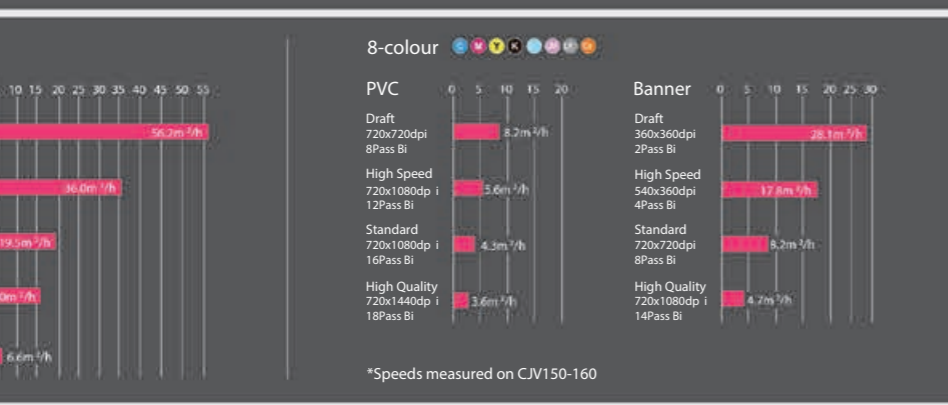
Od zewnętrznego oznakowania i billboardów do dekoracji wnętrz i umeblowania, od opakowań i etykiet do upominków promocyjnych i odzieży – firma Mimaki zaangażowana jest w rozwój technologii, która ustanawia nowe standardy w branży, tworząc maszyny i produkty zamieniające to, co wyobrażają sobie nasi klienci, w zapierającą dech w piersiach rzeczywistość.

••• Mimaki delivers

CHARAKTERYSTYKA SERII CJV150...



Twórz ... Metalizowane naklejki, kalkomanie, grafiki samochodowe, banery, plakaty, oznakowanie w miejscu sprzedaży, grafikę wystawową i podświetlaną, oznakowania na odzież, wydruki na płótnie i wiele, wiele więcej...



PIĘKNE EFEKTY

MAPS3 (Mimaki Advanced Pass System 3)
Ogranicza prążkowanie poprzez rozproszenie kropli atramentów pomiędzy przejściami.

Technologia kontroli kształtu fali
Zapewnia wysokiej jakości rozdzielczość wydruku poprzez wyrzucanie kropli atramentu w linii prostej, przez co są one idealnie okrągłe, tworząc wyraźne i ostro zaznaczone kontury liter, linie i krawędzie.

Bez użycia technologii kontroli kształtu fali
Krople atramentu przybierają kształt zniekształconych okręgów

Z użyciem technologii kontroli kształtu fali
Krople atramentu zyskują niemal idealnie okrągły kształt

Duży rozmiar kropli przy wysokich prędkościach druku
Umożliwia osiągnięcie dużej gęstości druku poprzez eliminowanie przerw pomiędzy kroplami.

Max. rozmiar kropli = 35pl
1/360 inch

Wysoka gęstość bez przerw między kroplami
Dostępna w trybie wysokiej prędkości

LATWOŚĆ UŻYTKOWANIA

Utrzymanie wydajności - NRS* 1
NRS zastępuje uszkodzone dysze dyszami nieuszkodzonymi do momentu przybicia technika. Funkcja ta umożliwia nieprzerwaną druk i utrzymanie stałej wydajności.

*1 NRS: Nozzle Recovery System, system zamiany dysz *2 2 możliwe jest zarejestrowanie 10-dysz na jednym dysku

Zapobieganie problemom z jakością druku - NCU* 2
CJV150 wyposażony jest w oryginalny system czyszczenia dysz, NCU. System ten automatycznie wykrywa zatkane dysze i oczyszcza je. Jeśli problemu zatkania nie udaje się rozwiązać czyszczeniem, CJV150 automatycznie włącza funkcję zamiany dysz NRS i wznowia druk. Funkcje te znacząco ograniczają odruży spowodowane zatkaniem dyszami przy dłuższych seriach druku.

*NCU: Nozzle Check Unit, system czyszczenia dysz

Powtarzalne drukowanie z użyciem systemu cyrkulacji atramentu - MCT* 3
MCT jest standardowym elementem wyposażenia plotera, pozwalającym na skuteczne zapobieganie osadzeniu się białych i srebrnych pigmentów w atramentach poprzez ich regularne mieszanie. Zapobiega to pojawianiu się problemów w druku oraz zapewnia niezmienną jakość całej serii.

Dodatkowo MCT umożliwia zmniejszenie ilości odpadów atramentu, wspierając zastosowania ekonomiczne i przyjazne środowisku.

*System MCT dostępny jest tylko dla atramentów w kolorze białym i srebrnym (MCT = Mimaki Circulation Technology)

WYSOKA WYDAJNOŚĆ

System nieprzerwanego podawania atramentu (UISS)
UISS (system nieprzerwanego podawania atramentu) wykorzystuje dwa kartridże na kolor w trybie 4-kolorowym. Kiedy jeden kartridż z atramentem kończy się, system automatycznie przełącza się na drugi kartridż zawierający atrament tego samego koloru, co pozwala na długie serie druku niewymagające obecności operatora.

Kiedy jeden kartridż z atramentem kończy się, zapala się czerwona lampka, podczas gdy system automatycznie przełącza się na drugi kartridż zawierający atrament tego samego koloru.

System grzania z 3 inteligentnymi grzałkami
System grzania z 3 inteligentnymi grzałkami utrzuwa krople atramentu umieszczone na podłożu. Dzięki oferowanej przez Mimaki wyjątkowej technologii podgrzewania mediu w kontrolowanej temperaturze atrament może zostać utrwalony przy zachowaniu wysokiego ustawienia kolorów i wysokiej jakości obrazu. Dzięki temu CJV150 zapewnia zarówno niezmiennie ustawienie koloru, jak i bezproblemowy transport materiałów po druku.

- Grzałka wstępna: podgrzewa media do optymalnej temperatury przed drukiem.
- Grzałka w ploterze: suszy atrament po tym, jak znajdzie się na podłożu, zanim zacznie przenikać, poprawiając ustawienie koloru.
- Grzałka za sekcją drukującą: przyspiesza schnięcie atramentu i umożliwia odbiór ze stałą prędkością.
- Górna dmuchawa: nadmuch powietrza przyspiesza schnięcie atramentu. Kiedy kartridż z atramentem kończy się, lampka ostrzegawcza zaświeci się na czerwono, a system automatycznie przełączy się na drugi kartridż zawierający atrament tego samego koloru.

System grzania z 3 inteligentnymi grzałkami patent nr: Japonia: 4889059, USA: 8.444.262 Chiny: ZL 20091022259.8

KREATYWNOŚĆ

Atrament w kolorze srebrnym (dla uzyskania lśniących efektów metalicznych)
Obecnie dostępny jest nowy atrament w kolorze srebrnym SS21, 1,67" raza jaśniejszy niż tradycyjne srebrne atramenty. SS21 sprawia, że wydruki są bardziej lśniące i nadaje im efekt lustrzany.

*Opisanie srebrnych atramentów SS21 i ES3 wykonane w siedzibie Mimaki

Atrament w kolorze pomarańczowym (wierna reprodukcja kolorów)
Stosowanie atramentu pomarańczowego jako atramentu procesowego umożliwia pokrycie ok. 94,8% karty kolorów PANTONE. Dzięki szerszej gamie odcieni, zawierającej również atrament w kolorze pomarańczowym, możliwe jest oddanie świeżości jedzenia, czy też wierno odwzorzenie kolorów firmowych.

Atrament w kolorze jasnoczarnym (większa rozdzielczość)
Kolor jasnoczarny poprawia gradację druku w skali szarości. Umożliwia również wierno odwzorowanie obrazów czarno-białych, zapobiegając niepożądanym zmianom koloru. Atrament w kolorze jasnoczarnym zapewnia dokładniejsze odwzorowanie kolorów.